

MONTHLY MEMBERSHIP PROGRESS REPORT

LIEU FRANCE

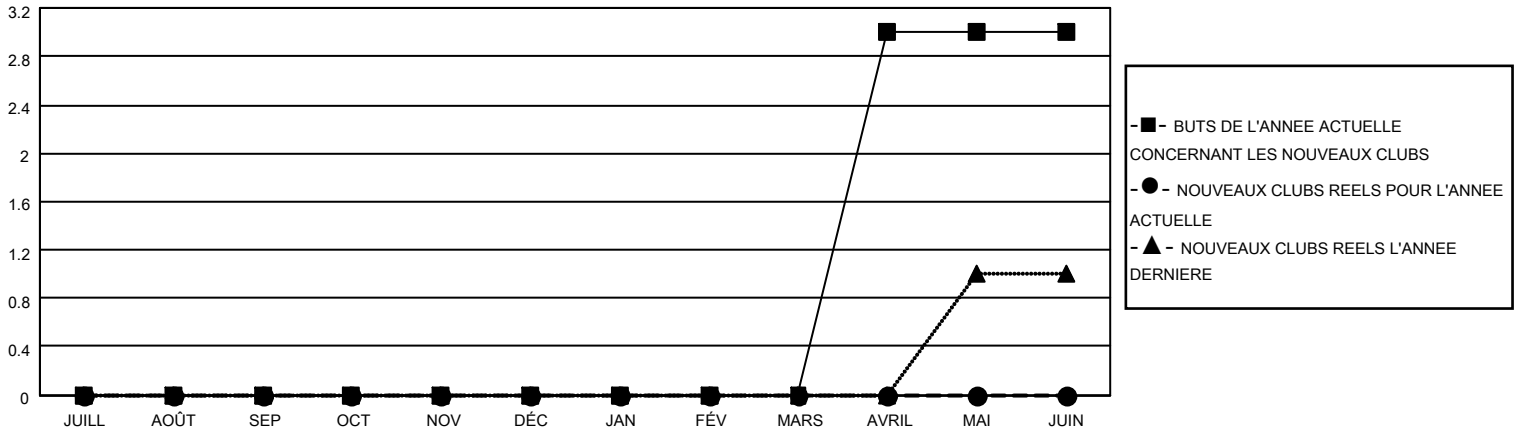
District 103IW

Results as of: 5/31/2023

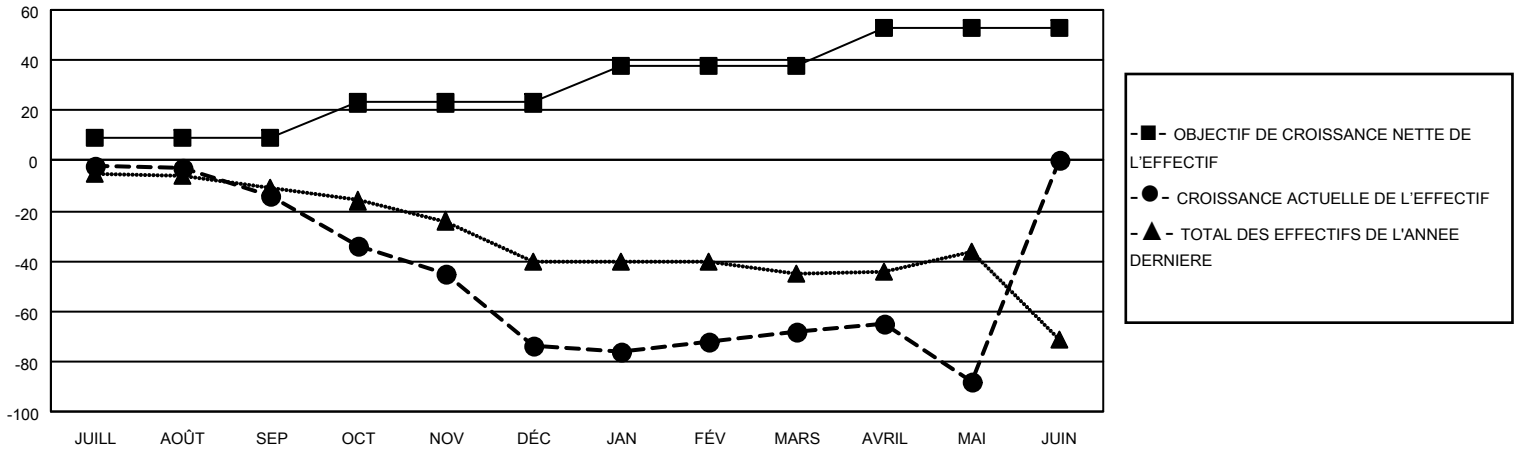
Clubs			
RESULTATS POUR 2022-2023			
TRIMESTRE	BUT CONCERNANT LES NOUVEAUX CLUBS	NOUVEAUX CLUBS	CLUBS ANNULÉS
JUILL/AOÛT/SEP	0	0	2
OCT/NOV/DÉC	0	0	0
JAN/FÉV/MARS	0	0	0
AVRIL/MAI/JUIN	3	0	0

Membres			
RESULTATS POUR 2022-2023			
TRIMESTRE	OBJECTIF DE CROISSANCE NETTE DE L'EFFECTIF	CROISSANCE ACTUELLE DE L'EFFECTIF	TOTAL DES MEMBRES RADIES (y compris les transferts)
JUILL/AOÛT/SEP	9	15	23
OCT/NOV/DÉC	14	23	72
JAN/FÉV/MARS	15	21	9
AVRIL/MAI/JUIN	15	34	47

BUTS ET NOUVEAUX CLUBS REELS - CUMULATIF



BUTS ET MEMBRES REELS - CUMULATIF



CLUBS RADIES: 2	
MEMBRES RADIES	
DECEDE	19
CLUB ANNULE	0
AUTRE	132
TOTAL	151

36 CLUBS OF 81 ONT AJOUTE 1 OU PLUSIEURS NOUVEAUX MEMBRES

[CLIQUEZ ICI POUR LES INFORMATIONS CUMULATIVES SUR LES EFFECTIFS](#)

DISTRIBUTION PAR SEXE	
HOMME	931 (70.11%)
FEMME	397 (29.89%)
NON BINARY	0 (0.00%)
PREFER NOT TO ANSWER	0 (0.00%)
NOMBRE TOTAL DE MEMBRES D'UNITÉS FAMILIALES	50
MEMBRES DE FAMILLE QUI RÈGLENT LA MOITIÉ DES COTISATIONS	25